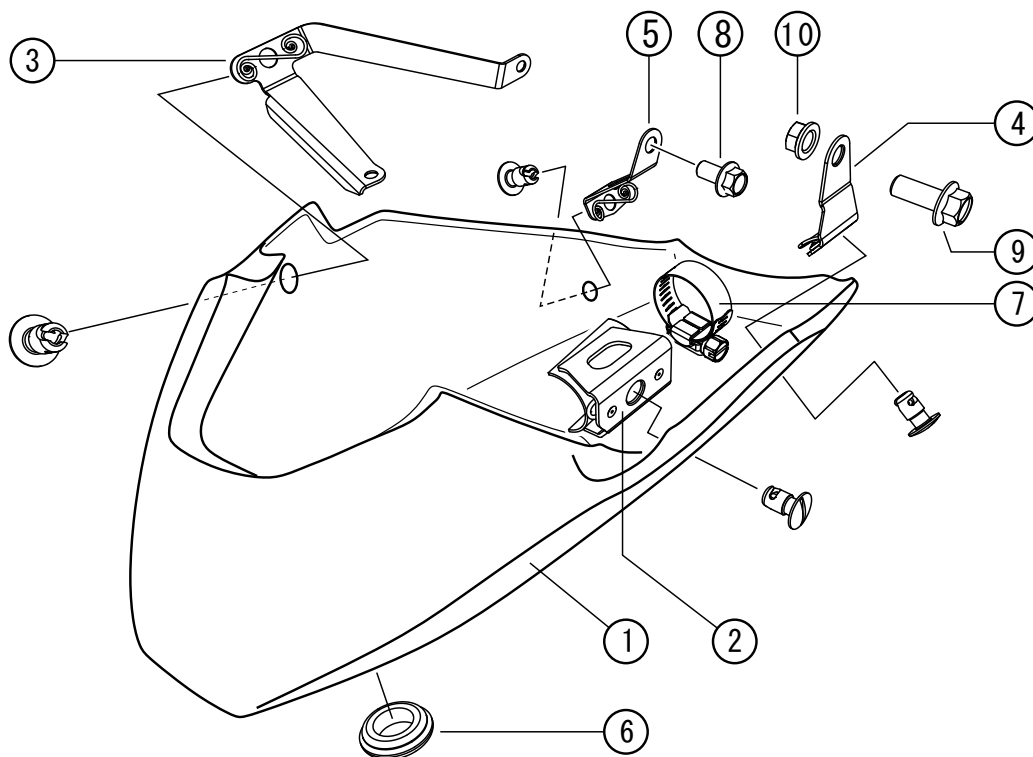


# Z900RS/CAFE 18-22/23- RACING UNDER COWL KIT

[Part No.] 06412-10250-B0

## 取扱説明書

**⚠️作業される前に必ずお読み下さい**



### 【構成部品】

No.	部品番号	商品名	入数	No.	部品番号	商品名	入数
1	64120-10250-B0	COWL,UNDER	1	7	19517-ML7-691	ワッパ、ホース 22-29mm	1
2	64121-10250-00	STAY LH Fr,COWL,UNDER	1	8	973110-10200	FLANGE BOLT M10x20xP1.25	1
3	64122-10250-00	STAY RH Fr,COWL,UNDER	1	9	973110-10250	FLANGE BOLT M10x25xP1.25	1
4	64123-10250-00	STAY LH Rr,COWL,UNDER	1	10	982010-10000	FLANGE NUT M10xP1.25	1
5	64124-10250-00	STAY RH Rr,COWL,UNDER	1	11		取扱説明書	1
6	64491-02016-00	PLUG, UNDER COWL	1				

### 【製品仕様】

製品名	Z900RS/CAFE 18-22/23- COWL, UNDER KIT	材質(仕様)	FRP (黒ゲル)
適合車種	KAWASAKI Z900RS/CAFÉ	適応マフラー (取付確認済)	<ul style="list-style-type: none"> <li>• Ti-FullExhaust MONSTER RACING 01810-D6250-00</li> <li>• Ti-FullExhaust MONSTER 01810-D3250-00 / 01810-D3259-00</li> </ul> <hr/> <ul style="list-style-type: none"> <li>• ONE-PIECE BLACK 01810-40250-00 / 01810-40259-00</li> </ul> ※要加工 詳細はP3を御確認下さい。
適合年式	2018-2022/2023-		
商品重量	1.1kg (付属品含む)		
特記事項	レース専用製品 (公道使用禁止) サイドスタンドベース要加工		

## Kawasaki 18-22/23- Z900RS/CAFÉ



本製品は、サイドスタンドの取り外しおよび、サイドスタンドベースのカットが必要になります。  
ONE-PIECE BLACK を使用する場合、アンダーカウルの加工を行ってください。

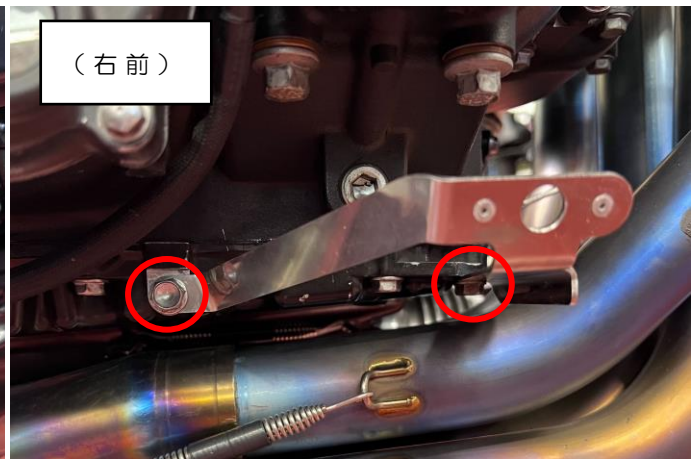
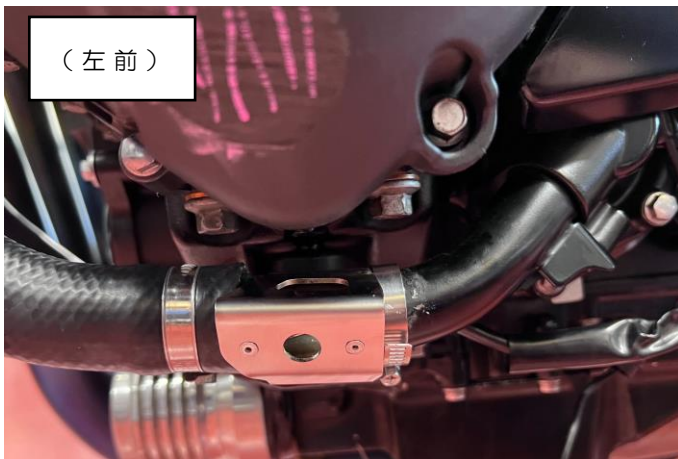
### 取り付け手順

#### 【取り付け準備】

- ・（左 後）の図を参考に、サイドスタンドベースをカットし、マフラーを取り外す。
- ・（右 前）図内赤丸のボルト2本とO2 センサー/パルスセンサーステーを取り外す。  
※マフラーを取り外していないと、右前ステーの固定に使用するオイルパン固定ボルトが抜けず、ステーを取付出来ません

#### 【製品の取り付け】

- ・下図を参考に各部ステーを仮止め。※左前のステーは、ウォーターパイプの段付きに沿わせて前寄せで取り付ける
- ・各種取扱説明書を参考に、マフラーを取り付ける。  
※O2 センサー/パルスセンサーの配線をステーやフレーム等にタイラップで固定し、マフラーと干渉が無い様に固定する



#### 【取り付け仕上げ】

- ・各部ボルト、ナット、ホースクランプを本締めする。

#### 【取り付け確認】

- ・カウルとマフラーのクリアランスが確保出来ている事を確認し、各部締め忘れがないか再度確認する。  
※クリアランスが少ない場合は、アンダーカウルが焼ける可能性がありますので、御注意ください。  
※暖気運転の際は、アンダーカウルを取り外す事を推奨します。

## Kawasaki 18-22/23- Z900RS/CAFÉ

### ONE-PIECE BLACK 装着車で使用する場合

アンダーカウルの加工が必要になります。

付属の型紙を使用し下記手順にて加工してください。

#### 【作業準備】

- 型紙の実線をハサミでカットし、点線を山折りに折り曲げます。

#### 【加工作業】

- (図1) (図2) を参考に、型紙の実線を従来のカットラインに合わせ、カットラインをケガキます。
- けがきに合わせてカットする。(図3)
- カット面をペーパー等で整える。

#### 【取り付け確認】

- 車体に取り付け、マフラーとのクリアランスを確認し、接触している場合は、アンダーカウルを削ります。

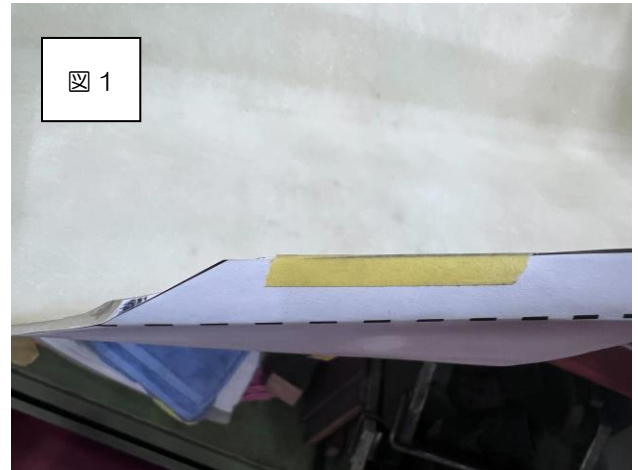


図 1

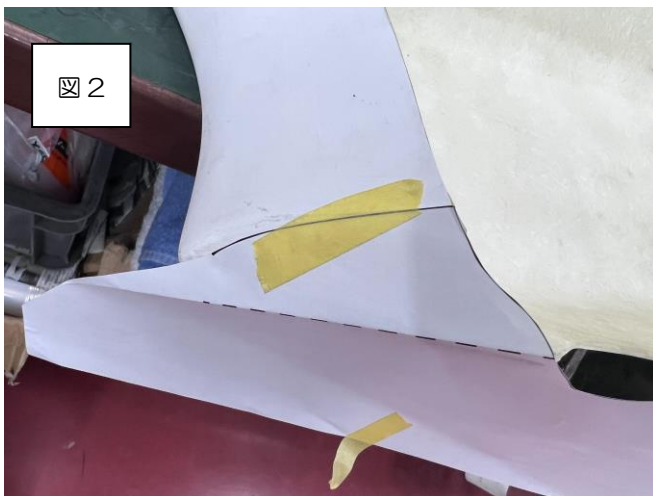


図 2



図 3

本説明書は保管し、メンテナンス等の機会に活用するようにして下さい。  
 製品上の問題点、取り付け時の不明点等がありましたら、お気軽にお問い合わせ下さい。  
 記載内容、価格、仕様等は、製品改良のため、予告なしに変更する場合があります。

株式会社モリワキエンジニアリング  
 〒513-0825 三重県鈴鹿市住吉町 6656-5  
 Tel 059-370-0090 Fax 059-370-0152  
 WEBSITE <https://www.moriwaki.co.jp>

