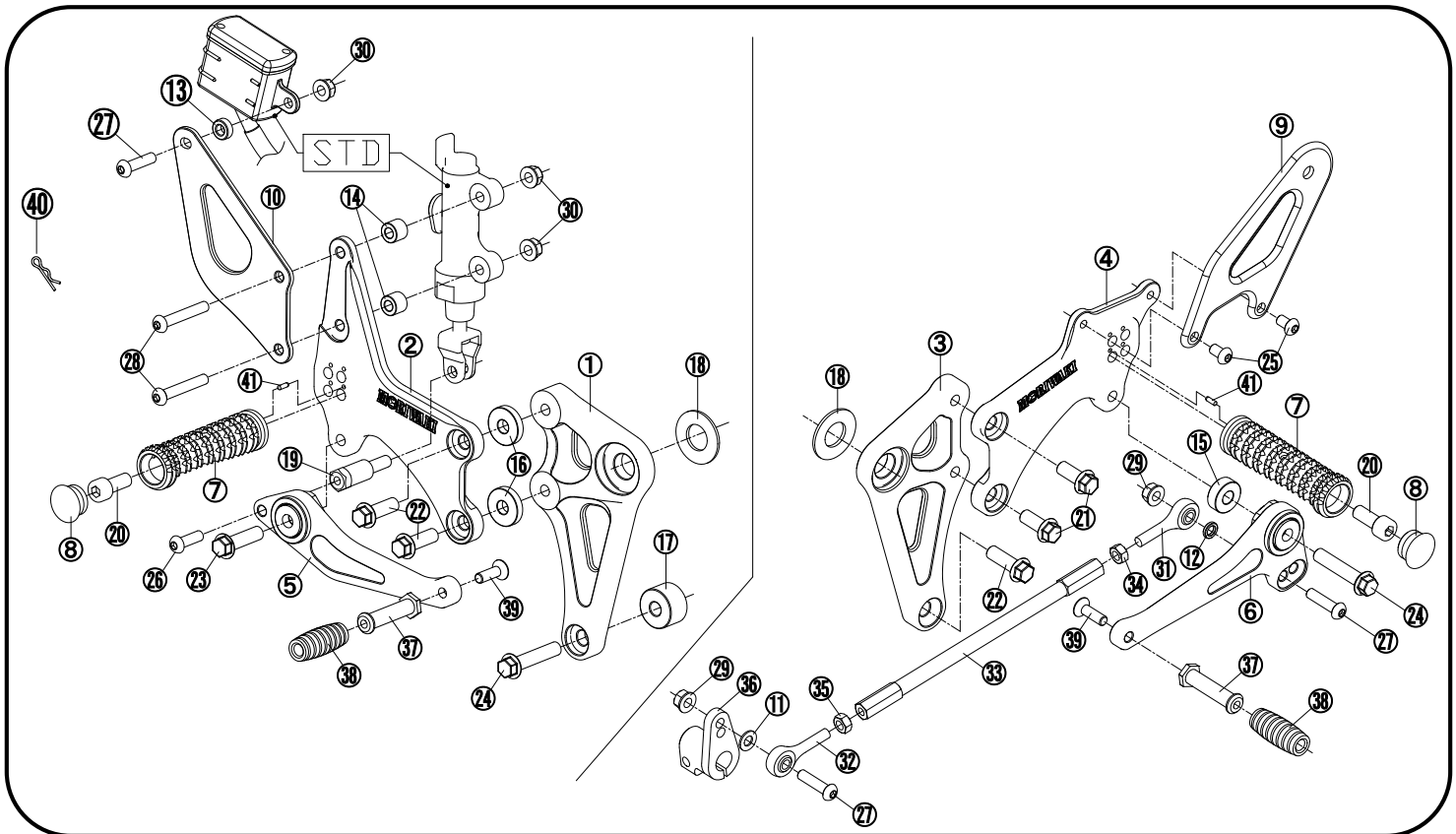


MORIWAKI BACK STEP KIT RACING

Honda '21-'22/'23- GB350/GB350S

[Parts No.] 05060-101U8-00



【構成部品表】

No	部品番号	商品名	数	No	部品番号	商品名	数
1	50600-101U8-00	ステップホルダー RH	1	22	FB08025	フランジボルト M8x25	3
2	50650-101U8-00	ステッププレート RH	1	23	FB08030	フランジボルト M8x30	1
3	50700-101U8-00	ステップホルダー LH	1	24	FB08040	フランジボルト M8x40	2
4	50750-101U8-00	ステッププレート LH	1	25	BB06010U	ボタンボルト M6x10	2
5	46500-101U8-00	プレーキペダル ASSY	1	26	BB06020U	ボタンボルト M6x20	1
6	24720-101U8-00	チェンジペダル ASSY	1	27	BB06025U	ボタンボルト M6x25	3
7	50660-20020-B0	ステップバー レーシングミル 90mm	2	28	BB06040U	ボタンボルト M6x40	2
8	0515000B	キャップ ステップバー (ブラック)	2	29	FU060000	フランジロックナット M6	2
9	5003F01L	ヒールガード LH	1	30	FN060000	フランジナット M6	3
10	50607-101U8-01	ヒールガード RH	1	31	00JAMR06	ピロボールオス M6	1
11	94101-06000-90	ワッシャー 6mm	1	32	00JAML06	ピロボールオス M6 L	1
12	A1006020	アルミカラー d6.2xD10xL2	1	33	00240185	シフトロッド 185mm	1
13	A1206050	アルミカラー d6.2xD12xL5	1	34	NT060000	ナット M6	1
14	A1206100	アルミカラー d6.2xD12xL10	2	35	NT06000L	ナット M6 L	1
15	A2008070	アルミカラー d8.2xD20xL7	1	36	00660001	チェンジアーム	1
16	A2308050	アルミカラー d8.2xD23xL5	2	37	00060003	ペダルノブ	2
17	A2408150	アルミカラー d8.2xD24xL15	1	38	00980001	ラバー、ペダルノブ	2
18	993015-16002	ワッシャー 16x32x2	2	39	SB06025U	テーパークリップボルト M6x25	2
19	50280745	プレーキマスターピン φ7x45	1	40	94252-07900-10	スナップピン	1
20	CB08020U	キャップボルト M8x20	2	41	94303-03080	ノックピン	2
21	FB08020	フランジボルト M8x20	2	42			

【仕様】

- 《適応車種》 車種名 Honda '21-22/ '23- GB350/GB350S
- 《マフラー》 モリワキ製マフラー：MORIWAKI MONSTER RACING(Part No.01810-D21U3-00)
- 《ポジション》 124mm アップ、210mm バック
124mm アップ、220mm バック
135mm アップ、210mm バック
135mm アップ、220mm バック
- 《その他》 **逆チェンジ仕様**
純正リアブレーキホース及びストップランプスイッチ使用不可
別途オプション、リアブレーキホースKIT(品番：04331-101U8-00)適合



警告

この製品は、**レース専用部品**として製作された製品ですので、この製品を装着し道路（道路法に規定する道路、道路運送法に規定する自動車および、一般交通用に供するその場所）を走りますと道路運送車両法、および道路交通法の違反となります。

従って**一般道路での走行はできません**。また、私道、社寺の境内、公園、海辺、農道、林道、堤防上など、いわゆる道路としての形態を整えていない場所でも、人や車が自由に出入りできる場所は一般の道路とみなされます。この製品を装着し走行可能な場所は相当限定されますので十分ご注意ください。



注意

- ① 作業はエンジンが十分冷めてから行って下さい。エンジンやマフラーに触れて火傷をする可能性があります。
- ② 作業する時は、けが防止のため、軍手を着用して下さい。
- ③ エンジンを運転する場合には、必ず換気の良い場所で行って下さい。
- ④ ステップ取付け時には、プレートの脱落、マスターシリンダーの緩みなどのトラブルが発生しないように各部の締め付けを十分確認して下さい。特にブレーキ周りの取付け不良は、大事故を引き起こす可能性があります。
- ⑤ 装着後、ステップが各部と干渉していないか必ず確認して下さい。
- ⑥ 本製品は出荷時に仮締めしてある部品がありますが、取付け時には、必ず本締めして下さい。
- ⑦ 走行中の振動により、ボルト類が緩むことがありますので、定期的に増し締めをして下さい。特に転倒時には緩みやすくなりますので必ず点検をして下さい。
- ⑧ 本製品は、基本的にスタンダード車両を対象としています。取付け車両にマフラー、スイングアーム、フレーム等の改造箇所があると装着できない場合があります。
- ⑨ 不正な取付けによるステップ破損等の返品は、お受けしておりませんのでご了承下さい
- ⑩ 転倒歴のある車両では、フレームのステッププレート取付け部分が曲がり、取付かないケースがありますのでご注意ください。

- 【準備物】 〈工具〉 ヘキサゴンレンチ 4mm, 6mm 1本
スパナ 8mm 1本/10mm 2本
ソケット 10mm 1本
トルクレンチ
- 〈その他〉 軍手、ネジ止め剤、グリス、ウエス、ブレーキフルード

【締め付けトルク】

標準締め付けトルク

ネジ径	N-m	kgf-m	lbf-ft
M6ボルト、ナット	10	1.0	7
M8ボルト、ナット	22	2.2	16

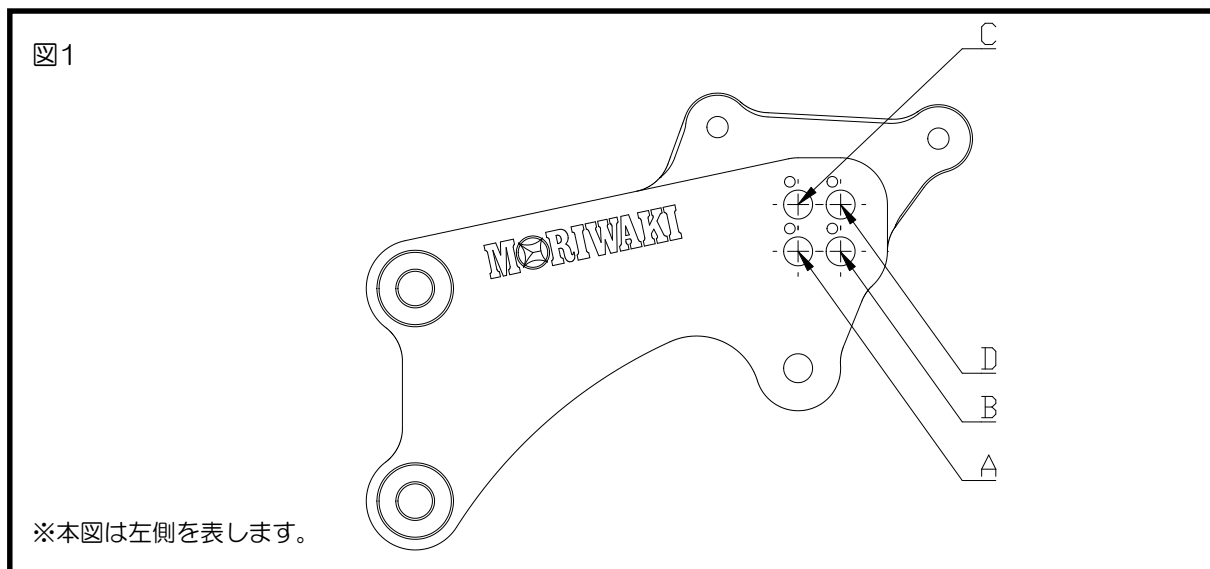
《ポジションを決定する。》

ポジションを決定します。

それぞれのポジションにおいて使用するステッププレート
トの取付け穴は右図のようになります。

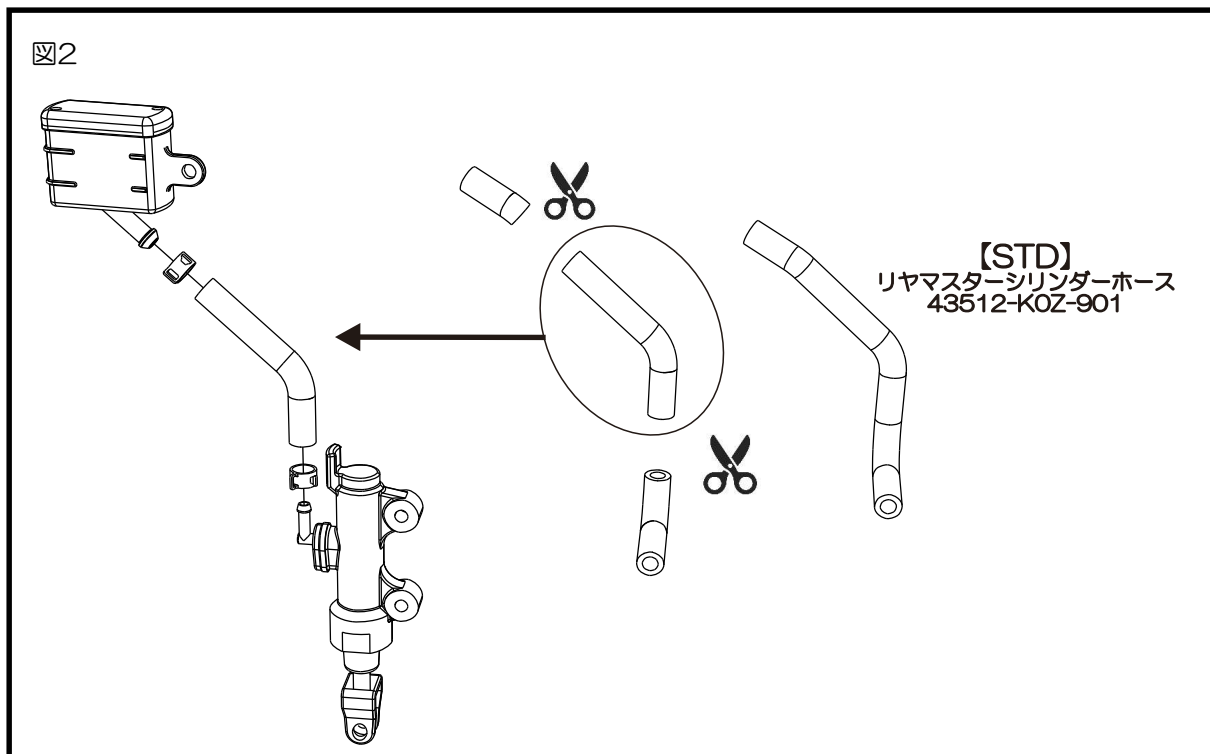
(図1 参照)

取付け穴	アップ (mm)	バック (mm)
A	124	210
B	124	220
C	135	210
D	135	220



《リヤマスターシリンダーホース加工》

付属の型紙に沿って、純正リヤマスターシリンダーホース（品番：43512-KOZ-901）をカットします。
純正オイルカップを移設します。（図2及び部品構成図参照）



警告 タイロッドボルトとチェンジロッド、両側ピロポールとのねじ込み量をそれぞれ最低6mm（6回転）以上確保して下さい。6mm以下になるとネジ山を損傷し、チェンジロッドが外れる恐れがあり大変危険です

注意 チェンジロッドAssy両端のピロポールを固定する際、ピロポールの動きを妨げない位置に固定して下さい。

《確認》

試走前の確認

- ① 干渉している箇所はないか。（特に可動部）
- ② 可動部がスムーズに動くか。
- ③ 各ボルト、ナット類の締め忘れがないか。
- ④ リヤブレーキが正常に効くか。

走行後の確認

- ① 各速へスムーズにシフトできるか。
- ② 各ボルト、ナット類の緩みがないか。

注意 各部に、干渉や締め忘れが、無いか充分にご注意下さい

【メンテナンスについて】

ベアリング、ピロポール部の円滑な動きを妨げないように、潤滑には十分気を付けて下さい。振動によって、ボルト、ナット類が緩むことがありますので、定期的にし締めをして下さい。特に転倒時には緩みがないか、点検して下さい。

本説明書は未永く保管し、メンテナンス等の機会には、活用するようにして下さい。

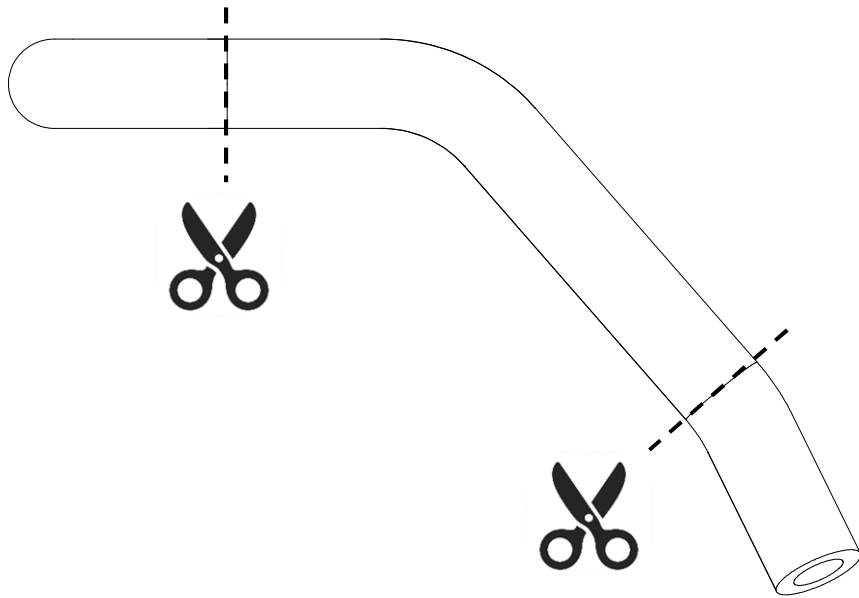
製品上の問題点、取付け時の不明点等がありましたら、お気軽にお電話にてお問い合わせ下さい。の不明点等がありましたら、お気軽にお電話にてお問い合わせ下さい。



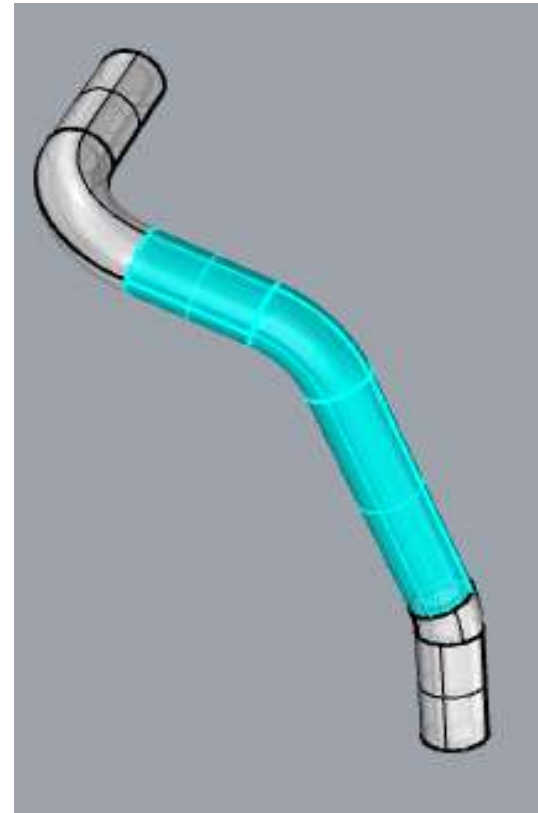
株式会社モリワキエンジニアリング
〒513-0825三重県鈴鹿市住吉町6656-5
Tel 059-370-0090 Fax 059-370-0152
WEBSITE <https://www.moriwaki.co.jp>

'21-22/'23- GB350/S Racing Back-Step Kit

43512-KOZ-901 : ホース、リヤーマスターシリンダー



[SCALE 1:1]



- ホース両端をカットし、真ん中の水色部分を使用します。