



SUZUKA 4 HOURS ENDURANCE RACE 2015

Synergy Force MORIWAKI Club

昨年に引き続き、Melissa Paris選手・Shelina Moreda選手と共に
鈴鹿4時間耐久ロードレースに挑む

モリワキは鈴鹿国際レーシングフルコースで開催される伝統の一戦、“鈴鹿サンデーロードレース第4戦鈴鹿4時間耐久ロードレース”へ参戦を決定致しました。昨年同等の体制での参戦を予定しており、ライダーは決勝で目覚ましい活躍を見せてくれたアメリカ人女性ライダー“Melissa Paris選手”と“Shelina Moreda”選手の二名。メインスポンサーには、日本のエナジードリンクメーカーであるシナジーフォース・ジャパン株式会社を迎え、チーム名を“Synergy Force MORIWAKI Club”として共に戦います。

このプロジェクトは、F.I.M (国際モーターサイクリズム連盟) が推進しているF.I.M女性プロジェクト「ウィメン・イン・モータースポーツ」の企画にモリワキがジョイント。レースの世界で活躍する女性ライダーをサポートすると共に国内ライセンスライダーの登竜門であり、世界屈指の難コースである鈴鹿サーキットで繰り広げられるこの耐久レースをサポートし世界へ羽ばたくライダーを支援致します。

今大会へ参戦するマシンは、Honda CBR600RRをベースとしたST600クラス モリワキ仕様を準備。全日本ロードレース選手権J-GP2クラスに参戦し培ってきた技術が反映された高性能レーシングエキゾーストマフラーを始め、ビッグラジエターや高剛性バックステップなどのハード面だけではなくメカニクも含め総合的にライダーをバックアップ致します。



HONDA **MOTUL**



SUZUKA **4** HOURS ENDURANCE RACE 2015



チーム体制

- チーム名 : Synergy Force MORIWAKI Club
(シナジーフォース・モリワキクラブ)
- ライダー : Melissa Paris選手 (メリッサ・パリス)
Shelina Moreda選手 (シェリーナ・モレダ)
- 監督 : 森脇 緑
- 参戦マシン : Honda CBR600RR モリワキ仕様
- メインスポンサー : シナジーフォース・ジャパン株式会社様

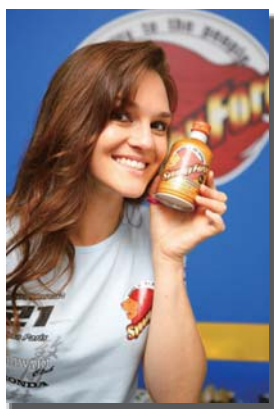
ライダープロフィール



Melissa Paris選手 (USA)

大学生のころからバイクに乗り始め、その魅力に魅せられ、レース活動を開始。2010年はAMA Daytona Sportbikeシリーズに専念し、翌年2011年はDaytona Sportbikeに参戦しながら、WERA West eventsにも参戦。B Superbike classで2位を獲得。

2014年にはスペインで開催されている FIM CEV REPSOL International Championship の Superstock 600 クラスに参戦し人気と実力を兼ね備えた女性 ライダーとして活躍中。



Shelina Moreda選手 (USA)

Shelina MoredaはIndy Racewayで走った初めての女性ライダーであり、AMA Pro Harley クラスで走っている唯一の女性ライダー。

2014年にはカタールで開催されている Losail Asian Roadracing Series に 参戦し優勝 1回、2位3回を含め総合2位でシーズンを終了。母国アメリカで開催されている AMA Pro Vance & Hines Harley-Davidson Series にも同時参戦し優勝には届かなかったが全7戦で一度もリタイヤすることなく完走を果たす。

HONDA **MOTUL**



SUZUKA **4** HOURS ENDURANCE RACE 2015



監督コメント



森脇 緑

2015年度も「Synergy Force Moriwaki club」として、鈴鹿4時間耐久ロードレースを戦える事を嬉しく思います。モリワキエンジニアリングは、昨年このチームを強力にバックアップ頂いた“シナジーフォース・ジャパン株式会社”様を始めとした多くのスポンサー様に支えられ、なおかつF.I.M「ウィメン・イン・モータースポーツ」の活動が継続出来る事を誇りに思います。

私たちは世界で活躍を続けているシェリーナ・モレダ選手、メリッサ・パリス選手のポテンシャルを引き出すべく全力で彼女達の走りをサポートし、女性ライダーの希望として世界へ羽ばたく道筋を作り、世界中の女性へ勇気と希望を持っていただける様に輝く女性を応援致します。

Synergy Force Moriwaki clubの活躍にご期待ください。



本件お問合せ先

株式会社モリワキエンジニアリング
営業部 近澤 朗
MAIL chikazawa@moriwaki.co.jp
TEL 059-370-0090 or 080-4216-7251

HONDA **MOTUL**

